


*Der
Bundesverband evangelische Behindertenhilfe e.V.
(BeB)*

Wer wir sind. Woher wir kommen. Was wir machen.



Präsentation bei der
EU-Tagung des BeB im Rahmen des
Projektes „100 x Zukunft“
am 12./13.09.2011 in Berlin

Wer wir sind.

- Fachverband im Diakonischen Werk der Evangelischen Kirche in Deutschland
- entstanden 1998 aus der Fusion von VEEMB und VEERB
- Zusammenschluss von evangelischen Einrichtungen, Diensten und Initiativen
- fördert, unterstützt und begleitet Menschen mit Behinderung oder psychischer Erkrankung und deren Angehörige

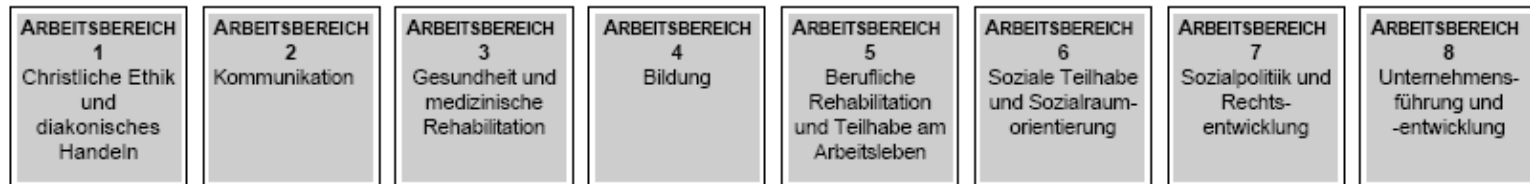
Wer wir sind.

- satzungsmäßige Organe
Mitgliederversammlung
Vorstand (ehrenamtlich)
- Verbandsgremien (alle ehrenamtlich)
Vorstand
Zwei Beiräte: Beirat der Menschen mit Behinderung oder psychischer Erkrankung
Beirat der Angehörigen und gesetzlichen Betreuer
Zwei Redaktionsbeiräte (Fachzeitschriften „Orientierung“ und „Kerbe“)
Zahlreiche Arbeitsgruppen
Drei Expert/innen-Pools (Mitarbeitende, Menschen mit Behinderung, Angehörige)
- Verbandsgeschäftsstelle in Berlin (hauptamtlich)
derzeit 8 Mitarbeitende (6,6 Vollzeitstellen)

BeB-Neustruktur ab November 2009



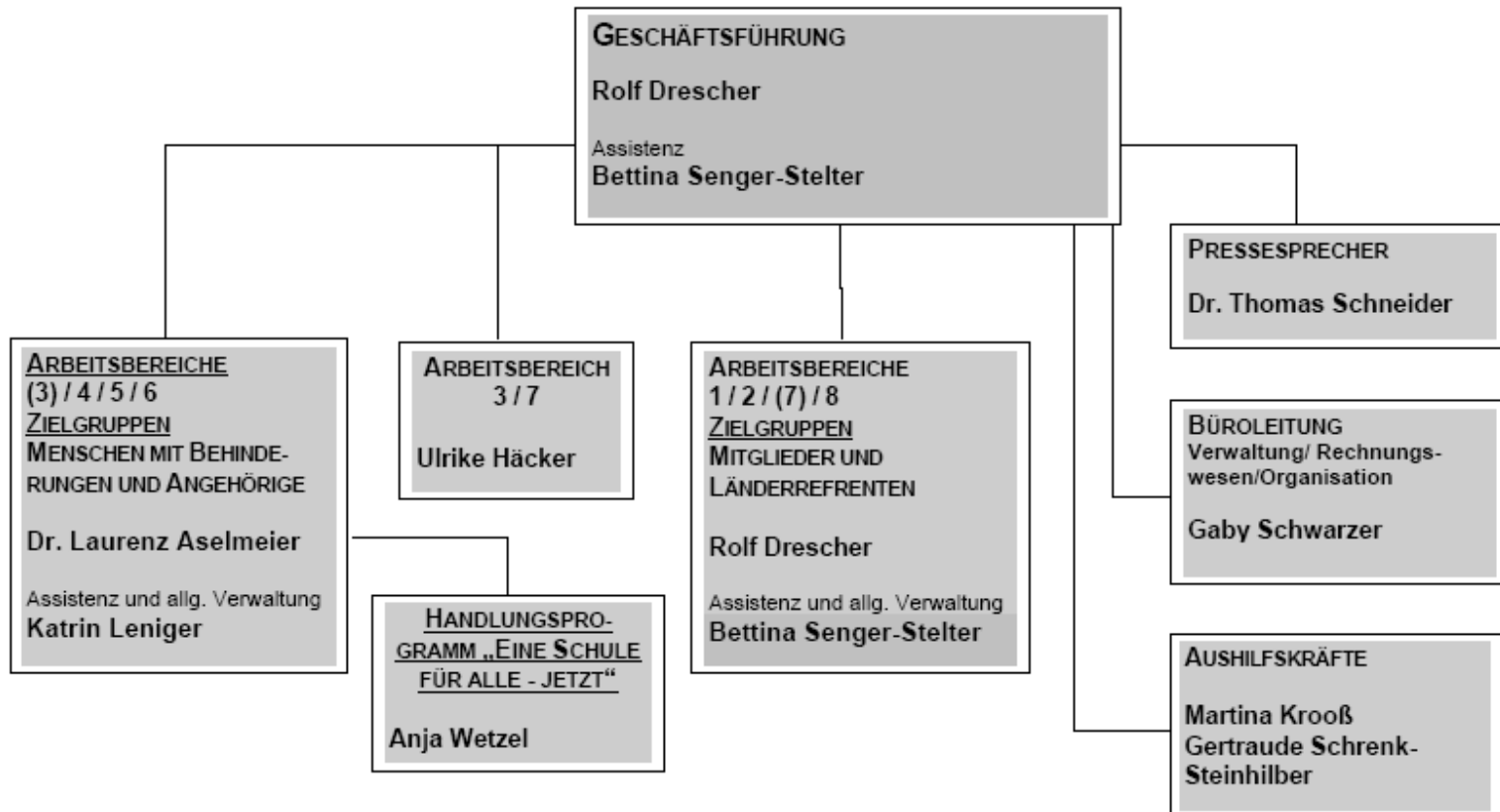
Arbeitsbereiche



Zielgruppen



ORGANIGRAMM DER BEB-GESCHÄFTSSTELLE



Woher wir kommen.

- Dem BeB gehören zurzeit bundesweit 281 Rechtsträger mit ca. 680 Teileinrichtungen an.
- Angebote werden für mehr als 100.000 Menschen mit Behinderung oder psychischer Erkrankung aller Altersstufen und Behinderungsgrade vorgehalten.
- In den Mitgliedseinrichtungen sind mehr als 80.000 Menschen angestellt.
- Der BeB deckt mit seinen Mitgliedseinrichtungen wesentliche Teile der Angebote der Behindertenhilfe sowie der Sozialpsychiatrie in Deutschland ab.

Woher wir kommen.

- Hilfen für Menschen mit geistiger Behinderung, körperlicher Behinderung, psychischer Erkrankung und/oder seelischer Behinderung
- Angebotsformen sowohl ambulant wie auch teilstationär oder stationär ausgeprägt
- Angebote in den Bereichen:
Gesundheit und medizinische Rehabilitation
Bildung
Berufliche Rehabilitation und Teilhabe am Arbeitsleben
Soziale Teilhabe und Sozialraumorientierung

Was wir machen.

- Tagungsangebote, Fachkongresse und Symposien
- Periodika
Mitgliederzeitschrift „BeB Informationen“
Rundschreiben „BeBaktuell“
- Internetpräsenz
Homepage (www.beb-ev.de)
verbandsinternes Netz (www.bebnet.de)
für Menschen mit Behinderung (www.beb-einmischen.de)
für Gebärdensprache (www.schau-doch-meine-haende-an.de)
zum mitMenschPreis (www.mitMenschPreis.de)
zum Weiterbildungsangebot „100 x Zukunft“ (www.100xzukunft.de)
zum Projekt „Eine Schule für alle – jetzt!“ (www.vielfalt-in-bildung.de)

Was wir machen.

- Fachzeitschriften
 - „Orientierung“ – *Fachzeitschrift für die Arbeit mit geistig und körperlich behinderten Menschen*
 - „Kerbe“ – *Fachzeitschrift für die Arbeit mit psychisch erkrankten und seelisch behinderten Menschen*
- Fort- und Weiterbildung - über die Bundesakademie für Kirche und Diakonie gGmbH, Berlin (BAKD/Bufa)
- Qualitätsmanagement
 - „GBM“[®] (*Gestaltung der Betreuung von Menschen mit Behinderung*)
 - „PPQ“[®] (*Pro Psychiatrie Qualität*)
- Sozialpolitische Lobbyarbeit